

INFORMACION SOBRE LA EMPRESA Y ORGANIZACIÓN

Funciones Desarrolladas

El objeto social de la Sociedad es la prestación de los servicios públicos municipales en el término municipal de Santa Cruz de Tenerife, relacionados con el ciclo integral del agua: captación, desalación, tratamiento, abastecimiento domiciliario de agua potable, alcantarillado, depuración y reutilización de aguas residuales, así como las actividades relacionadas con dicho ciclo integral.

Accionistas de la Sociedad

EMMASA, es una empresa mixta de gestión de servicios públicos del ciclo integral del agua, participada en un 5,36 % por el Excmo. Ayuntamiento de Santa Cruz de Tenerife, titular del servicio, y en un 94,64 % por SACYR, S.A.

Órgano de Gobierno

El órgano de gobierno de EMMASA es el Consejo de Administración, que está constituido por:

PRESIDENTE: ILTRO SR DÁMASO FRANCISCO ARTEAGA SUAREZ – TENIENTE DE ALCALDE DEL EXCMO AYUNTAMIENTO DE SANTA CRUZ DE TENERIFE

CONSEJERO: ILTRO SRA ZAIDA CANDELARIA GONZALEZ RODRIGUEZ– TENIENTE DE ALCALDE DEL EXCMO AYUNTAMIENTO DE SANTA CRUZ DE TENERIFE

CONSEJERO: VALORIZA ENERGÍA OPERACIÓN Y MANTENIMIENTO SL, REPRESENTADO POR DON PABLO ABRIL-MARTORELL FERNÁNDEZ

CONSEJERO: VALORIZA CONSERVACION DE INFRAESTRUCTURAS SA, REPRESENTADO POR DON FERNANDO LOZANO SAINZ

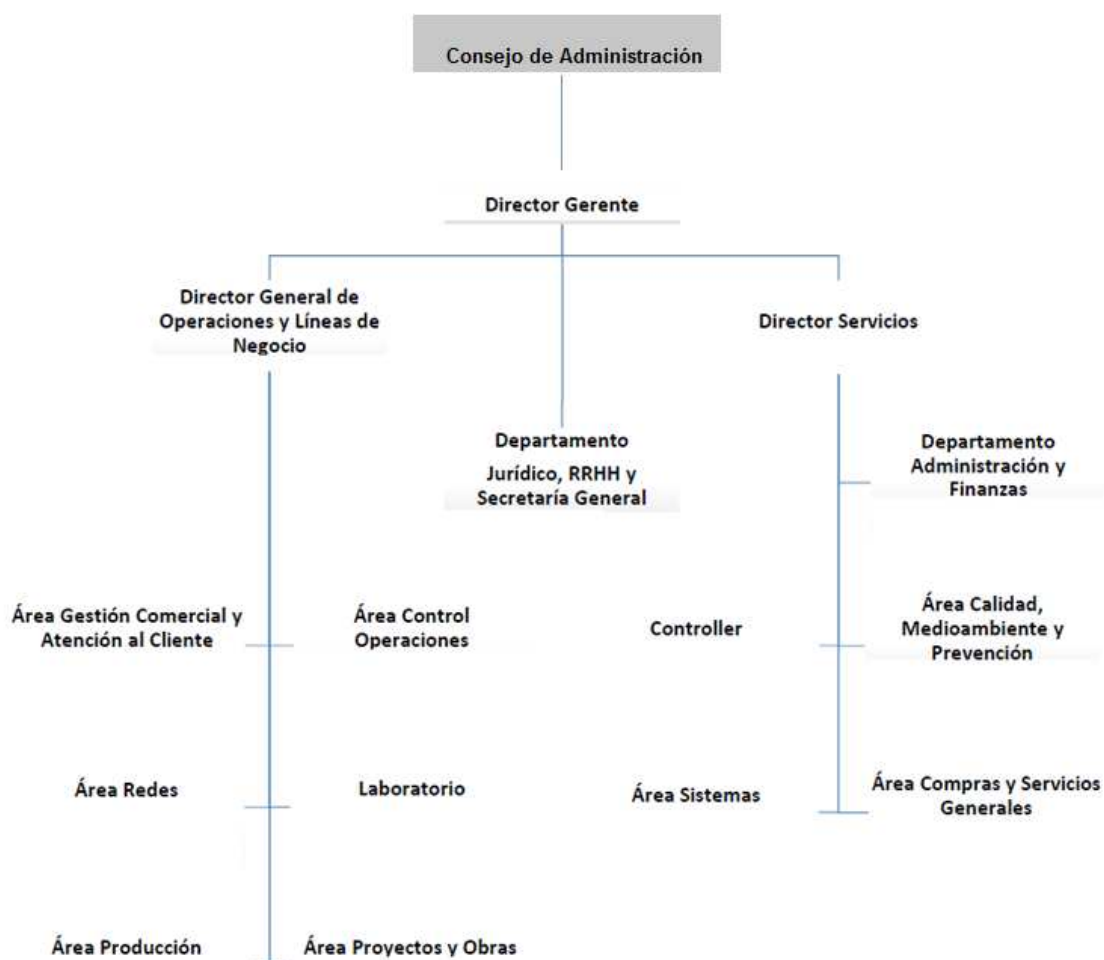
CONSEJERO: VALORIZA FACILITIES SA, REPRESENTADO POR DON JESUS BLANCO GARCIA

CONSEJERO: SACYR INDUSTRIAL SL, REPRESENTADO POR DON ANGEL BRACHO PACHECO

SECRETARIO DEL CONSEJO – NO CONSEJERO: DON FRANCISCO JAVIER ARREDONDO DIAZ

Organigrama Funcional

A continuación se muestra la estructura funcional de la sociedad.



Resumen de Puestos de trabajo

En la siguiente tabla se expresa el número medio de personas empleadas, clasificadas por categorías y sexos:

Categorías	2015		2014	
	Hombres	Mujeres	Hombres	Mujeres
Directores generales y presidentes ejecutivos (no consejeros)	2		2	
Técnicos y profesionales científicos e intelectuales y profesionales de apoyo	29	11	29	12
Empleados contables, administrativos y otros empleados de oficina	35	14	35	13
Ocupaciones elementales	95	1	96	1
Total	161	26	162	26