

## **INFORMACIÓN SOBRE LA EMPRESA Y ORGANIZACIÓN**

### **Funciones Desarrolladas**

El objeto social de la Sociedad es la prestación de los servicios públicos municipales en el término municipal de Santa Cruz de Tenerife, relacionados con el ciclo integral del agua: captación, desalación, tratamiento, abastecimiento domiciliario de agua potable, alcantarillado, depuración y reutilización de aguas residuales, así como las actividades relacionadas con dicho ciclo integral.

### **Accionistas de la Sociedad**

EMMASA, es una empresa mixta de gestión de servicios públicos del ciclo integral del agua, participada en un 5,36 % por el Excmo. Ayuntamiento de Santa Cruz de Tenerife, titular del servicio, y en un 94,64 % por SACYR, S.A.

### **Órgano de Gobierno**

El órgano de gobierno de EMMASA es el Consejo de Administración, que está constituido por:

REPRESENTANTE: ILTRO GUILLERMO DÍAZ GUERRA – TENIENTE DE ALCALDE DEL EXCMO. AYUNTAMIENTO DE SANTA CRUZ DE TENERIFE

REPRESENTANTE: ILTRO DÁMASO FRANCISCO ARTEAGA SUÁREZ – TENIENTE DE ALCALDE DEL EXCMO. AYUNTAMIENTO DE SANTA CRUZ DE TENERIFE

CONSEJERO: SACYR CONCESIONES PARTICIPADAS II, S.L. REPRESENTADA FÍSICAMENTE POR EVA JALÓN GONZALEZ

CONSEJERO: SACYR CONCESIONES PARTICIPADAS II, S.L. REPRESENTADA FÍSICAMENTE POR ANGEL BRACHO PACHECO

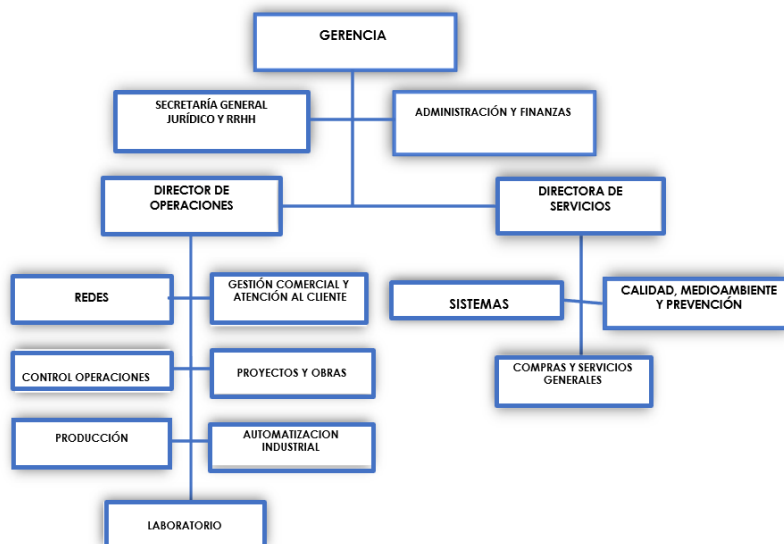
CONSEJERO: SACYR CONCESIONES PARTICIPADAS IV, S.L. REPRESENTADA FÍSICAMENTE POR RAÚL LEMES DE LEÓN

CONSEJERO: SACYR CONCESIONES PARTICIPADAS V, S.L. REPRESENTADA FÍSICAMENTE POR ANTONIO MARTIN VIEIRA

SECRETARIO DEL CONSEJO – NO CONSEJERO: ANTONIO GUILLAMÓN CRIADO

## Organigrama Funcional

A continuación, se muestra la estructura funcional de la sociedad.



## Resumen de Puestos de trabajo

En la siguiente tabla se expresa el número medio de personas empleadas, clasificadas por categorías y sexos:

Categorías	2020		2019	
	Hombres	Mujeres	Hombres	Mujeres
Gerencia y Dirección	3	2	3	2
Técnicos y profesionales científicos e intelectuales y profesionales de apoyo	29	11	29	13
Empleados contables, administrativos y otros empleados de oficina	26	17	29	16
Ocupaciones elementales	94	1	95	1
<b>Total</b>	<b>152</b>	<b>31</b>	<b>156</b>	<b>32</b>